

POLVO DE INMERSIÓN SNS INSTRUCCIONES

Uñas sanas y bonitas en 3 sencillos pasos

S | N | S
HEALTHY NATURAL NAILS

SNS es el líder mundial en polvos de inmersión, y fue el primero en crear un sistema de inmersión rosa y blanco.

Los polvos de inmersión SNS no sólo producen una belleza excepcional, sino que también dan como resultado uñas sanas, a diferencia del gel o el acrílico. El producto es único en múltiples aspectos:

- Mantiene uñas sanas y fuertes
- Dura hasta 14 días
- Proporciona un acabado de espejo
- Resistente al astillado y agrietamiento
- Contiene vitamina E y calcio
- Aplicación sin olor
- No necesita tiempo de secado
- Bloquea los dañinos rayos UV

Las uñas SNS son más finas, ligeras, fáciles de hacer y lo que es más importante, ayudan a que las uñas de tus clientas crezcan más fuertes y sanas.

GELOUS COLOR es el único producto capaz de crear el aspecto natural de una punta de color francesa con una selección de más de 400 colores.

A tus clientas les encantará la diferencia que aporta SNS, y a ti te encantarán los beneficios que este producto de alta gama aporta a tu negocio:

- Aumenta los beneficios y la base de clientes
- Fideliza a tus clientes



1
PREPARAR



2
SUMERGIR



3
FINALIZAR



ÍNDICE

1. SNS GELOUS COLOR en uñas naturales cortas.....	4
2. SNS PINK & WHITE en uñas naturales cortas	8
3. SNS GELOUS COLOR en uñas naturales medianas	12
4. SNS PINK & WHITE en uñas naturales medianas	16
5. SNS GELOUS COLOR en nuevo set.....	20
6. SNS PINK & WHITE en nuevo set	26

S | N | S
HEALTHY NATURAL NAILS

IMPORTANTE - ¡LE E ESTO PRIMERO!

CONSEJOS PROFESIONALES:

- (a) Asegúrate de retirar el polvo suelto de debajo de la uña. Esto ayudará a preservar la pureza de las bases y selladores.
- (b) La manipulación del frasco y de la brocha son extremadamente importantes. Siempre limpia la brocha antes de volver al frasco para preservar la pureza del producto.
- (c) Al aplicar las bases y los selladores, deja caer el exceso en el ápice y utiliza la punta de la brocha para deslizar una fina capa de producto sobre la uña. Desplázate de izquierda a derecha con trazos largos y, a continuación, de derecha a centro. El escalonamiento de las capas favorecerá una mejor adherencia y evitará la descamación cerca de la cutícula.
- (d) Para aplicaciones de PINK & WHITE, mantén el dedo en un ángulo de 90 grados cuando elimines el exceso para evitar que el rosa y el blanco se mezclen.
- (e) Sujeta el molde French Dip un poco paralelo al dedo para obtener una línea de sonrisa curva (lado 1). Sujeta el molde perpendicular al dedo para obtener una línea de sonrisa plana (lado 2). Empuja siempre el molde hacia el dedo, no el dedo hacia el molde.
- (f) La inmersión también puede denominarse “enganche”, “cucharada”, “deslizamiento”. Debe utilizar producto fresco en un envase desinfectado para cada cliente para cumplir las normas de la UE.
- (g) Limpia los cuellos de los frascos luego de cada cliente con acetona pura. Ten cuidado de no introducir acetona en el producto.
- (h) Mantén el sello interior de espuma para evitar que el polvo se derrame durante el transporte.
- (i) Fácil eliminación: Limar la capa superior brillante. Empapar un algodón. Cubre la uña y envuélvela en papel de aluminio durante 10 minutos. Para una impregnación más rápida, utiliza acetona caliente. Retira la lámina con cuidado. Frota con movimientos circulares. Vuelve a envolver y comprueba en 5 minutos. Nunca utilices la fuerza para retirar el producto.
- (j) Puedes utilizar desinfectante de manos o alcohol para limpiarte las manos. No se recomienda el uso de desinfectante de manos hidratante. Puede interferir con las propiedades adhesivas de los productos.
- (k) Nunca sujetes las botellas con la mano. Siempre utiliza portageles de vidrio.
- (l) Siempre mantén las bases y los selladores a temperatura ambiente para evitar que se endurezcan.

- (m) Si el lecho ungueal de la cliente es graso, prepáralo con E.A. Bond para una mejor adhesión.
- (n) No retoques el color. Es mucho más saludable para las uñas retirar el color viejo y empezar el proceso desde el principio.
- (o) Siempre aplica GEL TOP, GELOUS BASE y GEL BASE finamente. Si el GEL TOP es demasiado grueso, no se secará y se arrugará o perderá su brillo. Si el GEL BASE o GELOUS BASE son demasiado espesos, el producto se desplazará.
- (p) Evita tocar la cutícula con las bases y selladores para evitar que se levanten.
- (q) Asegúrate de aplicar SEALER DRY y GEL TOP bajo el borde libre de la uña para evitar que el agua se filtre entre la uña y la aplicación del polvo de inmersión.
- (r) Si el GEL BASE o el GEL TOP se espesan, añade unas gotas de diluyente de gel y agita el frasco.
- (s) Si tienes problemas, ponte en contacto con nosotros en el (888) 445-2786 o través de info@snsnails.com.



ADVERTENCIAS:

Si las tapas de las botellas se atascan, no fuerces nunca su apertura. Basta con sumergir todo el frasco en agua caliente hirviendo durante 3 minutos. A continuación, cúbrela con una toalla de pedicura y haz palanca suavemente para abrirlo. Recuerda utilizar mascarillas, gafas y guantes de seguridad. Nunca utilices alicates ni ninguna otra herramienta.

Siempre utiliza el producto en una zona bien ventilada.

Siempre desecha la acetona de forma adecuada.

Deja de usar el producto inmediatamente si tú o el cliente experimenta problemas respiratorios, erupción cutánea, tos, dolor de cabeza o mareos. Busca atención médica inmediatamente.

1. SNS GELOUS COLOR EN UÑAS NATURALES CORTAS

ARTÍCULOS NECESARIOS

POLVOS:
Natural Set, Gelous Color,
Natural Set Sheer

BASES Y SELLADORES:
Gelous Base, Sealer Dry,
Gel Top, Vitamin Oil



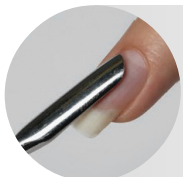
I. PASOS DE PREPARACIÓN

Antes de realizar cualquier servicio, siempre higieniza tus manos y las de tus clientes con alcohol al 100%.



PASO 1

Dar forma a las 10 uñas.



PASO 2

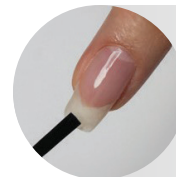
Empujar suavemente las cutículas hacia atrás. Si se utiliza un quitacutículas, el cliente debe lavarse las manos antes del paso 3



PASO 3

Pulir ligeramente las 10 uñas.

II. PASOS DEL POLVO DE INMERSIÓN



PASO 1

Aplicar GELOUS BASE en 4/5 de la uña en las 10 uñas



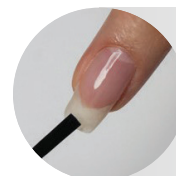
PASO 2

Aplicar GELOUS BASE en 3/4 de la uña.



PASO 3

Sumergir la uña en NATURAL SET. Dar unos toquitos para eliminar el exceso. Repetir los pasos 2 y 3 en las 10 uñas y retirar el exceso de polvo.



PASO 4

Aplicar GELOUS BASE a la uña a 2 mm de la cutícula. Asegúrate de limpiar la brocha de GELOUS BASE con una toalla de papel antes de volver a colocarlo en el frasco.



PASO 5

Sumergir la uña en GELOUS COLOR. Dar unos toquitos para eliminar el exceso. Repetir los pasos 4 y 5 en las 10 uñas y retirar el exceso de polvo.

cont. >

1. SNS GELOUS COLOR EN UÑAS NATURALES CORTAS

II. PASOS DEL POLVO DE INMERSIÓN (CONT.)



PASO 6

Aplicar GELOUS BASE sobre la uña hasta la cutícula, pero sin tocarla. Limpiar la brocha.



PASO 7

Sumergir la uña en GELOUS COLOR. Dar unos toquitos para eliminar el exceso. Repetir los pasos 6 y 7 en las 10 uñas y retirar el exceso de polvo. Asegúrate de espolvorear debajo de la uña.



PASO 8

Aplicar GELOUS BASE quedando a 2 mm de la cutícula. Limpiar la brocha antes de volver a guardarla en el frasco.



PASO 9

Sumergir la uña en NATURAL SET SHEER. Dar unos toquitos para eliminar el exceso. Repetir los pasos 8 y 9 en las 10 uñas y retirar el exceso de polvo.



PASO 10

Aplicar SEALER DRY de izquierda a derecha. Limpiar la brocha. Repetir en las 10 uñas.

III. PASOS DE ACABADO



PASO 1

Dar forma, limar, pulir y quitar el polvo.



PASO 2

Aplicar el SEALER DRY. Limpiar la brocha antes de volver a introducirla en el frasco cada vez.



PASO 3

Aclarar y secar las manos. SIN JABÓN.



PASO 4

Aplicar una capa fina y rápida de GEL TOP de izquierda a derecha. No repasar. Limpiar la brocha.



PASO 5

Aplicar una segunda capa de GEL TOP de izquierda a derecha y de derecha a centro. Dejar secar durante 2 minutos.



PASO 6

Aplicar aceite para cutículas y masajear suavemente.

2. SNS PINK & WHITE EN UÑAS NATURALES CORTAS

ARTÍCULOS NECESARIOS

POLVOS:

Sunscreen, Natural Set,
Natural Pink, French White,
Natural Set Sheer

BASES Y SELLADORES:

Gel Base, Sealer Dry,
Gel Top, Vitamin Oil
Molde FRENCH DIP



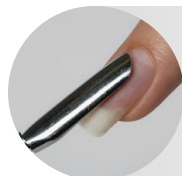
I. PASOS DE PREPARACIÓN

Antes de realizar cualquier servicio, siempre higieniza tus manos y las de tus clientes con alcohol al 100%.



PASO 1

Dar forma a las 10 uñas.



PASO 2

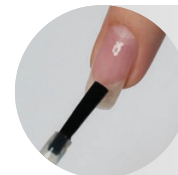
Empujar suavemente las cutículas hacia atrás. Si se utiliza un quitacutículas, el cliente debe lavarse las manos antes del paso 3.



PASO 3

Pulir ligeramente las 10 uñas.

II. PASOS DEL POLVO DE INMERSIÓN



PASO 1

Aplicar GEL BASE en 4/5 de la uña en las 10 uñas.



PASO 2

Aplicar GEL BASE en 3/4 de la uña.



PASO 3

Sumergir la uña en el SUNSCREEN . Da toquitos para eliminar el exceso. Repetir los pasos 2 y 3 y retirar el exceso de polvo



PASO 4

Aplicar GEL BASE a 2 mm de la cutícula. Limpiar la brocha.



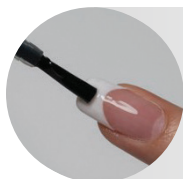
PASO 5

Utilizando el molde FRENCH DIP, sumergir la uña en FRENCH WHITE para crear la línea de la sonrisa. Dar toquitos para quitar el exceso. Sumergir la uña en SUNSCREEN. Dar toques ligeramente para quitar el exceso. Retirar el exceso de polvo

cont. >

2. SNS PINK & WHITE EN UÑAS NATURALES CORTAS

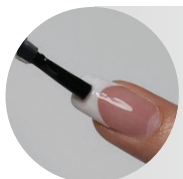
II. PASOS DEL POLVO DE INMERSIÓN (CONT.)



PASO 6
Aplicar GEL BASE sobre la uña a 1 mm de la cutícula sin tocarla. Repetir la operación. Limpiar la brocha.



PASO 7
Sumergir la uña en FRENCH WHITE. Eliminar el exceso. Sumergir la uña en NATURAL PINK. Dar toquitos para eliminar el exceso. Utilizar el dedo para limpiar el exceso de polvo debajo de la uña. Quitar el polvo.



PASO 8
Aplicar GEL BASE en toda la uña. Repetir. Limpiar la brocha.

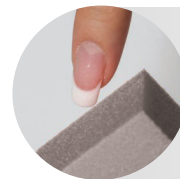


PASO 9
Sumergir la uña en SUNSCREEN. Dar toquitos para eliminar el exceso. Retirar el exceso de polvo.



PASO 10
Aplicar SEALER DRY Limpiar la brocha.

III. PASOS DE ACABADO



PASO 1
Dar forma, limar, pulir y quitar el polvo. Aplicar SEALER DRY a las 10 uñas.



PASO 2
Aclarar y secar las manos.



PASO 3
Aplicar una capa fina y rápida de GEL TOP de izquierda a derecha. Limpiar la brocha.



PASO 4
Aplicar una segunda capa de GEL TOP de izquierda de izquierda a derecha y de derecha a centro. Dejar secar 2 minutos. Limpiar la brocha.



PASO 5
Aplicar aceite para cutículas y masajear suavemente.

3. SNS GELOUS COLOR EN UÑAS NATURALES MEDIANAS

ARTÍCULOS NECESARIOS

POLVOS:

Natural Set, Gelous Color,

Natural Set Sheer

BASES Y SELLADORES:

Gelous Base, Sealer Dry, Gel Top,

Vitamin Oil



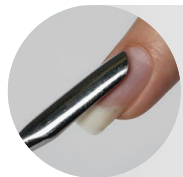
I. PASOS DE PREPARACIÓN

Antes de realizar cualquier servicio, siempre higieniza tus manos y las de tus clientes con alcohol al 100%.



PASO 1

Dar forma a las 10 uñas.



PASO 2

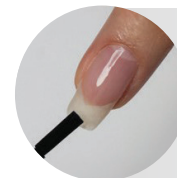
Empujar suavemente las cutículas hacia atrás. Si se utiliza removedor de cutículas, el cliente debe lavarse las manos antes del Paso 3.



PASO 3

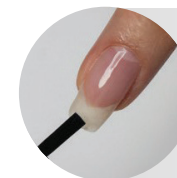
Pulir ligeramente las 10 uñas.

II. PASOS DEL POLVO DE INMERSIÓN



PASO 1

Aplicar GELOUS BASE a 4/5 de la uña en las 10 uñas.



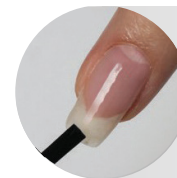
PASO 2

Aplicar GELOUS BASE en una fina capa sobre 1/2 uña evitando las paredes laterales. Repetir la aplicación. Asegurarse de limpiar la brocha de GELOUS BASE con una toalla de papel antes de volver a colocarla al frasco.



PASO 3

Sumergir la uña en NATURAL SET. Dar toquitos para eliminar el exceso. Retirar el exceso de polvo.



PASO 4

Aplicar GELOUS BASE en una capa más gruesa y larga hasta 3/4 de la uña. Repetir.



PASO 5

Sumergir la uña en NATURAL SET. Dar golpecitos para eliminar el exceso. Retirar el exceso de polvo.



PASO 6

Aplicar GELOUS BASE sobre la uña, a 2 mm de la cutícula. Repetir. Limpiar la brocha.

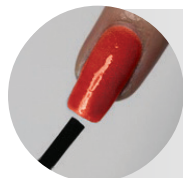
cont. >

3. SNS GELOUS COLOR EN UÑAS NATURALES MEDIANAS

II. PASOS DEL POLVO DE INMERSIÓN (CONT.)



PASO 7
Sumergir la uña en GELOUS COLOR. Dar golpecitos para eliminar el exceso. Repetir los pasos 7 y 8 y e limine el exceso de polvo



PASO 8
Aplicar GELOUS BASE sobre la uña evitando la cutícula. Limpiar la brocha.



PASO 9
Sumergir la uña en GELOUS COLOR. Dar golpecitos para eliminar el exceso. Repetir los pasos 9 y 10 y retirar el exceso de polvo



PASO 10
Aplicar GELOUS BASE a 2 mm de la cutícula.



PASO 11
Sumergir la uña en NATURAL SET SHEER. Dar golpecitos para eliminar el exceso. Retirar el exceso de polvo.



PASO 12
Aplicar SEALER DRY.

III. PASOS DE ACABADO



PASO 1
Dar forma, limar, pulir y quitar el polvo.



PASO 2
Aplicar SEALER DRY.



PASO 3
Aclarar y secar las manos. SIN JABÓN.



PASO 4
Aplicar una capa fina y rápida de GEL TOP de izquierda a derecha. Limpiar la brocha.



PASO 5
Aplicar una segunda capa de GEL TOP de izquierda a derecha y de derecha a centro. Limpiar la brocha. Dejar secar durante 2



STEP 6
Aplicar aceite para cutículas y masajear suavemente.

4. SNS PINK & WHITE SOBRE UÑAS NATURALES MEDIANAS

ARTÍCULOS NECESARIOS

POLVOS:

Sunscreen, Natural Set, Natural Pink, French White, Natural Set Sheer

BASES Y SELLADORES:

Gel Base, Sealer Dry, Gel Top, Vitamin Oil
Molde FRENCH DIP



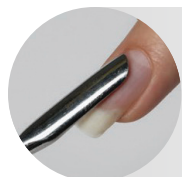
I. PASOS DE PREPARACIÓN

Antes de realizar cualquier servicio, siempre higieniza tus manos y las de tus clientes con alcohol al 100%.



PASO 1

Dar forma a las 10 uñas.



PASO 2

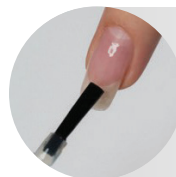
Empujar suavemente las cutículas hacia atrás. Si se utiliza removedor de cutículas, el cliente debe lavarse las manos antes del Paso 3.



PASO 3

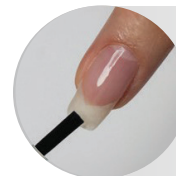
Pulir ligeramente las 10 uñas.

II. PASOS DEL POLVO DE INMERSIÓN



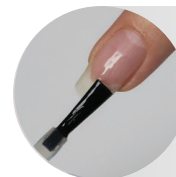
PASO 1

Aplicar GEL BASE a 4/5 de la uña en las 10 uñas.



PASO 2

Aplicar GEL BASE en una fina capa sobre 1/2 uña evitando las paredes laterales. Repetir la operación. Asegurarse de limpiar la brocha de GEL BASE con una toalla de papel antes de devolverla al frasco.



PASO 3

Sumergir la uña en el SUNSCREEN. Dar golpecitos para eliminar el exceso. Retirar el exceso de polvo.



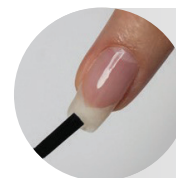
PASO 4

Aplicar GEL BASE en una capa más gruesa y larga hasta 3/4 de la uña. Repetir.



PASO 5

Sumergir la uña en el SUNSCREEN. Dar golpecitos para eliminar el exceso. Retirar el exceso de polvo.



PASO 6

Aplicar GEL BASE sobre la uña a 2 mm de la cutícula. Repita la operación. Limpiar la brocha.

cont. >

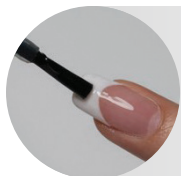
4. SNS PINK & WHITE SOBRE UÑAS NATURALES MEDIANAS

II. PASOS DEL POLVO DE INMERSIÓN (CONT.)



PASO 7

Usando el molde FRENCH DIP , sumergir la uña en FRENCH WHITE para crear la línea de la sonrisa. Dar toques suaves para eliminar el exceso. Sumergir la uña en SUNSCREEN. Dar toques ligeramente para quitar el exceso. Elimine el polvo sobrante.



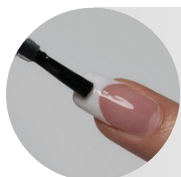
PASO 8

Aplicar GEL BASE sobre la uña a 1 mm de la cutícula. Repetir. Limpiar la brocha.



PASO 9

Sumergir la uña en FRENCH WHITE. Golpee ligeramente para quitar el exceso. Sumerja la uña en NATURAL PINK. Golpee ligeramente para quitar el exceso. Elimine el polvo sobrante



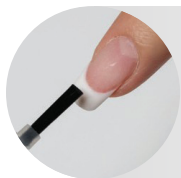
PASO 10

Aplicar GEL BASE en toda la uña. Repetir. Limpiar la brocha.



PASO 11

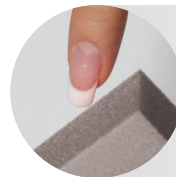
Sumergir la uña en el SUNSCREEN. Dar golpecitos para eliminar el exceso. Elimine el polvo sobrante.



PASO 12

Aplicar SEALER DRY Limpiar la brocha

III. FINISHING STEPS



PASO 1

Dar forma, limar, pulir y quitar el polvo. Aplique SEALER DRY.



PASO 2

Aclarar y secar las manos. SIN JABÓN.



PASO 3

Aplicar una capa fina y rápida de GEL TOP de izquierda a derecha. Limpiar la brocha.



PASO 4

Aplicar una segunda capa de GEL TOP de izquierda a derecha y de derecha a centro. Limpiar la brocha. Dejar secar 2 minutos.



PASO 5

Aplicar aceite para cutículas y masajear suavemente.

5. SNS GELOUS COLOR EN NUEVO SET

ARTÍCULOS NECESARIOS

POLVOS:

Natural Set, Gelous Color,
Natural Set Sheer

BASES Y SELLADORES:

Nail Tip Glue, Gelous
Base, Sealer Dry, Gel Top,
Vitamin Oil



I. PASOS DE PREPARACIÓN

Antes de realizar cualquier servicio, siempre higieniza tus manos y las de tus clientes con alcohol al 100%.

PASO 1

En manos cuidadas, aplique SEALER DRY en el borde libre de la uña de los diez dedos.



PASO 2

Aplique Brush on Glue a las puntas para fijarlas a las uñas naturales.



PASO 3

Cortar y dar forma a las uñas.



II. DIPPING POWDER STEPS

PASO 1

Aplique GELOUS BASE en la unión entre la punta y la uña natural en una fina tira



PASO 2

Sumergir la uña en el NATURAL SET. Dar golpecitos para eliminar el exceso. Elimine el polvo sobrante



PASO 3

Aplique GELOUS BASE sobre la uña en una tira estrecha y pequeña justo por encima del trazo horizontal del Paso 1. Termine justo por debajo del borde libre.



PASO 4

Sumergir la uña en el NATURAL SET. Dar golpecitos para eliminar el exceso. Elimine el polvo sobrante



PASO 5

Aplique GELOUS BASE a 3/4 de la uña en otra tira fina más ancha que en el Paso 3. Limpie la brocha.



PASO 6

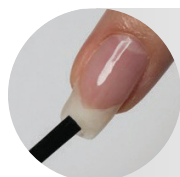
Sumerge las uñas en Natural Set. Toca para eliminar exceso. Saque el exceso de polvo



cont. >

5. SNS GELOUS COLOR EN NUEVO SET

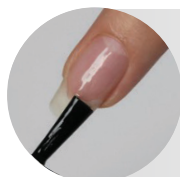
II. DIPPING POWDER STEPS (CONT.)



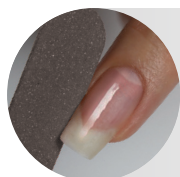
PASO 7
Aplicar GELOUS BASE a 4/5 de la uña quedando a 2 mm de las paredes laterales. Limpiar la brocha



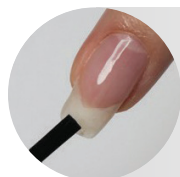
PASO 8
Sumergir la uña en el NATURAL SET. Dar toquesitos para eliminar el exceso.



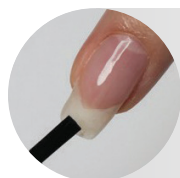
PASO 9
Aplicar SEALER DRY.



PASO 10
Dar forma, limar, pulir y quitar el polvo.



PASO 11
Aplicar GELOUS BASE a 4/5 de la uña quedando a 1 mm de la cutícula en las 10 uñas. Limpiar la brocha. Dejar secar.



PASO 12
Aplicar GELOUS BASE sobre la uña, a 2 mm de la cutícula. Limpiar la brocha



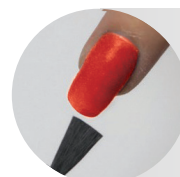
PASO 13
Sumergir la uña en GELOUS COLOR. Dar toquesitos para eliminar el exceso. Eliminar el polvo sobrante.



PASO 14
Aplicar GELOUS BASE en toda la uña. Limpiar la brocha.



PASO 15
Sumergir la uña en GELOUS COLOR. Dar toquesitos para eliminar el exceso. Eliminar el exceso de polvo.



PASO 16
Aplicar GELOUS BASE en toda la uña. Limpiar la brocha.



PASO 17
Sumergir la uña en NATURAL SET SHEER. Dar unos toquesitos para eliminar el exceso. Eliminar el exceso de polvo.



PASO 18
Aplicar SEALER DRY. Limpiar la brocha.

cont. >

5. SNS GELOUS COLOR EN NUEVO SET

III. PASOS DE ACABADO



PASO 1
Dar forma, limar, pulir y quitar el polvo.



PASO 2
Aplicar SEALER DRY. Limpiar la brocha



PASO 3
Aclarar y secar las manos.



PASO 4
Aplicar una capa fina y rápida de GEL TOP.
Limpiar la brocha.



PASO 5
Aplicar una segunda capa de GEL TOP de izquierda a derecha y de derecha a centro.
Limpiar la brocha . Dejar secar 2 minutos.



PASO 6
Aplicar aceite para cutículas y masajear suavemente.



6. SNS PINK & WHITE EN NUEVO SET

ARTÍCULOS NECESARIOS

POLVOS:

Sunscreen, Natural Set,
Natural Pink, French White,
Natural Set Sheer

BASES Y SELLADORES:

Nail Tip Glue, Gel Base,
Sealer Dry, Gel Top,
Vitamin Oil

Molde FRENCH DIP



I. PASOS DE PREPARACIÓN

Antes de realizar cualquier servicio, siempre higieniza tus manos y las de tus clientes con alcohol al 100%.



PASO 1

En manos cuidadas, aplicar SEALER DRY en el borde libre de la uña de los diez dedos.



PASO 2

Aplicar BRUSH ON GLUE en las puntas y aplicar sobre las uñas naturales.



PASO 3

Cortar y dar forma a las uñas.

II. DIPPING POWDER STEPS



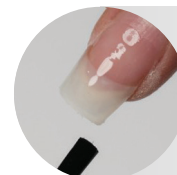
PASO 1

Aplicar GEL BASE en la unión entre la punta y la uña natural en una fina tira.



PASO 2

Sumergir la uña en SUNSCREEN. Dar unos toquitos para eliminar el exceso. Eliminar el exceso de polvo.



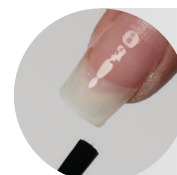
PASO 3

Aplicar GEL BASE sobre la uña en una tira pequeña y estrecha justo por encima del trazo horizontal del Paso 1. Terminar justo por debajo del borde libre.



PASO 4

Sumergir la uña en SUNSCREEN. Dar toquitos para eliminar el exceso. Eliminar el exceso de polvo.



PASO 5

Aplicar GEL BASE a 3/4 de la uña en otra tira fina más ancha que el Paso 3.

cont. >

II. PASOS DEL POLVO DE INMERSIÓN (CONT.)



PASO 6

Sumergir la uña en SUNSCREEN. Dar unos toquécitos para eliminar el exceso. Eliminar el exceso de polvo



PASO 7

Aplicar GEL BASE a 4/5 de la uña quedando a 2 mm de la pared lateral. Limpiar la brocha.



PASO 8

Sumergir la uña en SUNSCREEN. Dar toquécitos para eliminar el exceso Eliminar el exceso de polvo.



PASO 9

Aplicar SEALER DRY.



PASO 10

Dar forma, limar, pulir y quitar el polvo.



PASO 11

Aplicar GEL BASE a 4/5 de la uña quedando 1 mm de la cutícula en las 10 uñas. Limpiar la brocha . Dejar secar.



PASO 12

Aplicar GEL BASE sobre la uña, a 2 mm de la cutícula. Limpiar la brocha



PASO 13

Utilizar el molde French Dip para sumergir la uña en FRENCH WHITE y crear la línea de la sonrisa. Dar un toque suavemente para eliminar el exceso. Sumergir en SUNSCREEN. Dar unos toquécitos para eliminar el exceso.



PASO 14

Aplicar GEL BASE en toda la uña a 1 mm de la cutícula. Repetir. Limpiar la brocha



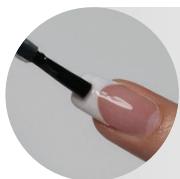
PASO 15

Deslice la molde FRENCH DIP sumergir la uña Blanco francés. Toque para eliminar el exceso. Dip nail en Natural Pink. Toca para eliminar exceso. Saque el exceso de polvo.

cont. >

6. SNS PINK & WHITE EN NUEVO SET

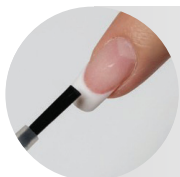
II. PASOS DEL POLVO DE INMERSIÓN (CONT.)



PASO 16
Aplicar GEL BASE en toda la uña.
Repetir. Limpiar el pincel.



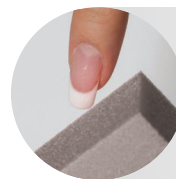
PASO 17
Sumergir la uña en SUNSCREEN. Dar toquesitos para eliminar el exceso. Eliminar el exceso de polvo.



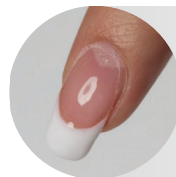
PASO 18
Aplicar SEALER DRY. Limpiar la brocha.



III. FINISHING STEPS



PASO 1
Dar forma, limar, pulir y quitar el polvo.



PASO 2
Aclarar y secar las manos.



PASO 3
Aplicar una capa fina y rápida de GEL TOP de izquierda a derecha. Limpiar la brocha.



PASO 4
Aplicar una segunda capa de GEL TOP de izquierda a derecha y de derecha a centro. Dejar secar 2 minutos. Limpiar la brocha.



PASO 5
Aplicar aceite para cutículas y masajear suavemente

RECAMBIO SNS GELOUS COLOR

RECOMENDACIÓN

SNS recomienda no rellenar el GELOUS COLOR. Es mucho más saludable para las uñas si eliminas el GELOUS COLOR antiguo y comienzas el proceso desde el principio. Para el GELOUS COLOR de media luna, visítanos en línea en www.snsnails.com para obtener más información.

CÓMO RETIRAR

PASO 1

Limar el brillo del GEL TOP en las 10 uñas.

PASO 2

Envolver las uñas con acetona o sumergirlas en acetona durante 10 minutos y luego limpiarlas con una toalla de papel

CÓMO UTILIZAR LA BROCHA DE GEL

PASO 1

Colocar siempre la brocha de lado.

PASO 2

Antes de los polvos de inmersión, aplicar las bases de izquierda a derecha y después de derecha a centro.

PASO 3

Aplicar siempre GEL TOP poco espeso. Si es demasiado espeso no se secará y perderá brillo.

CÓMO UTILIZAR EL MOLDE FRENCH DIP

LADO 1

Uso para uñas curvas.

LADO 2

Uso para uñas planas.



S | N | S
HEALTHY NATURAL NAILS

SNS es la fuente de confianza para los primeros y mejores polvos de inmersión del mundo. Este libro explica seis técnicas esenciales para los profesionales del salón:


1. SNS GELOUS COLOR en uñas cortas naturales
2. SNS PINK & WHITE en uñas cortas naturales
3. SNS GELOUS COLOR en uñas medianas naturales
4. SNS PINK & WHITE en uñas medianas naturales
5. SNS GELOUS COLOR en nuevo set
6. SNS PINK & WHITE en nuevo set



4500 Seaboard Rd., Ste. C
Orlando, FL 32808

(888) 445-2786

www.snsnails.com

 Find us at [snsnailproduct](https://www.facebook.com/snsnailproduct)

All techniques were developed by SNS.
© 2019 Signature Nail Systems.
All rights reserved.